

GRAND BANKS



Elena Gaggini

54 EB SX



Un'imbarcazione di gran classe pensata per crociere a lungo raggio, con interni personalizzabili e grandi spazi per il convivio

di ELENA GAGGINI

Tradizione, doti marine e qualità sono da sempre state le parole d'ordine del cantiere Grand Banks, noto in tutto il mondo per la sua gamma di prestigiosi trawler. Nel 1993 la produzione fu tuttavia arricchita di una nuova linea: i Grand Banks in versione EastBay, ossia imbarcazioni più veloci, con carena firmata da Raymond Hunt. Il successo fu immediato. In continua evoluzione, soprattutto per quanto riguarda la ricerca tecnologica, la gamma Grand Banks si fa apprezzare anche per l'abile lavorazione del teak, secondo il miglior costume marinaro, e per la possibilità di personalizzare il layout degli interni. Per ogni modello inoltre il cantiere propone già diverse soluzioni abitative. Il modello che abbiamo provato è il Grand Banks 54 EB SX.

PROGETTO ★★★★★

Riprendendo le tipiche linee delle imbarcazioni da pesca della costa Est del Pacifico, i modelli EastBay di Grand Banks

sono nati sia per avvicinarsi di più al gusto "mediterraneo" sia per soddisfare le esigenze di chi, dopo avere navigato per anni a bordo dei "mitici" Grand Banks, desiderava un'imbarcazione da crociera a lungo raggio più veloce e di più facile gestione, senza però rinunciare alle linee un po' rétro, alla qualità, al grande comfort e soprattutto alla sicurezza in navigazione.

Progettata da Raymond Hunt, la carena del Grand Banks 54 EB SX è caratterizzata da un'importante stellatura prodiera che si riduce a 20° nelle sezioni poppiere, due elementi che concorrono a definire uno scafo dalle spiccate doti marine, in grado di offrire eccellenti prestazioni an-

(segue a pag. 110)

PREGI

- Carena dalle spiccate doti marine
- Grandi spazi con layout personalizzabile
- Impiantistica e finiture curate nel dettaglio

DIFETTI

- Scaletta bagno non a scomparsa
- Imbarco carburante solo a dritta
- Posizione dello specchio nel bagno armatore

I VOTI DI Barche a Motore

- ★ SCARSO ★★ SUFFICIENTE
- ★★★★ DISCRETO ★★★★★ BUONO
- ★★★★★ OTTIMO



Elena Gargini

Sopra, il pozzetto offre una superficie priva di ingombri di circa 9 mq. A destra, da notare i pratici gradini che portano ai passavanti e l'ampio accesso al quadrato. I gradini centrali nascondono l'accesso alla cala motori.



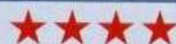
DETTAGLI AZZECCATI

1 In quadrato, l'ice maker, incassato nella paratia poppiere di dritta, scompare dietro a un'antina a veneziana che garantisce una corretta aerazione permettendo, di conseguenza, di ottimizzare i consumi. **2** Per un migliore ricircolo d'aria in entrambi i locali toilette, sono state posizionate delle maniche a vento sulla tuga prodiera. **3** Da notare nello specchio di poppa e a murata i due occhi di cubia e la galloccia sistemata tra i due. In questo modo le cime sono sempre in grado di lavorare correttamente, indipendentemente dal tipo di ormeggio.



GRAND BANKS 54 EB SX

COPERTA



La coperta dell'EB 54 SX è caratterizzata dalla presenza di un pozzetto di circa 9 mq totalmente privo di ingombri. In questo modo viene lasciata all'armatore la possibilità di sfruttare quest'area a propria discrezione. Una tale superficie si presta, per esempio, all'allestimento di una grande dinette all'aperto. Contro la sovrastruttura del ponte principale, ai lati dell'ingresso al living, sono stati ricavati due confortevoli divani con sedute gavonate. A livello pratico vanno notati i doppi occhi di cubia per parte, uno nello specchio di poppa e l'altro nella fiancata con la bitta posizionata tra i due, proprio sull'angolo, per permettere alle cime di ormeggio di lavorare sempre correttamente. Comode anche le tre grandi aperture a pagliolo che consentono di accedere facilmente al serbatoio carburante, ai timoni e alle sentine, e al contempo di utilizzare gli spazi liberi per lo stivaggio delle attrezzature. L'agibilità della coperta è sottolineata dal grande portello ricavato nello specchio di poppa che facilita il passaggio dalla spiaggetta al pozzetto. Meno pratica invece la discesa in pozzetto dalla passerella, che necessita di uno sgabellino mobile. Poco estetica inoltre la scaletta bagno ripiegata sulla spiaggetta e non a scomparsa. Il passaggio a prua è garantito da larghi passavanti, di 35 cm, ben protetti da solide battaglie e facilmente accessibili dal pozzetto grazie ad agevoli gradini. In zona prodiera gli amanti della tintarella possono sfruttare la tuga come superficie prendisole. A prua estrema, ai lati del verricello salpancora a tamburo verticale con barbotin e campana, sono stati ricavati due capienti gavoni, per l'ispezione al pozzo catena e adatti allo stivaggio dei parabordi, quello di sinistra ospita anche la manichetta dell'acqua per il lavaggio. Da sottolineare il pratico accesso alla sala macchine grazie al sollevamento elettroidraulico della scala di accesso al living. Una sezione di quest'ultima, larga 44 cm, resta tuttavia fissa in modo da non ostacolare il passaggio tra pozzetto e interni.

Sotto, ai lati dell'ingresso al salone, sono stati ricavati due comodi divanetti speculari e gavonati; da notare inoltre i solidi mancorrenti.



Sopra, grazie ad agevoli passavanti si raggiunge la zona prodiera molto funzionale per le manovre.



A destra, di generose dimensioni, la tuga prodiera offre una superficie prendisole di circa 4 mq delimitata da ringhierine. Sotto, anche il resto della tuga può comunque essere sfruttata come prendisole.

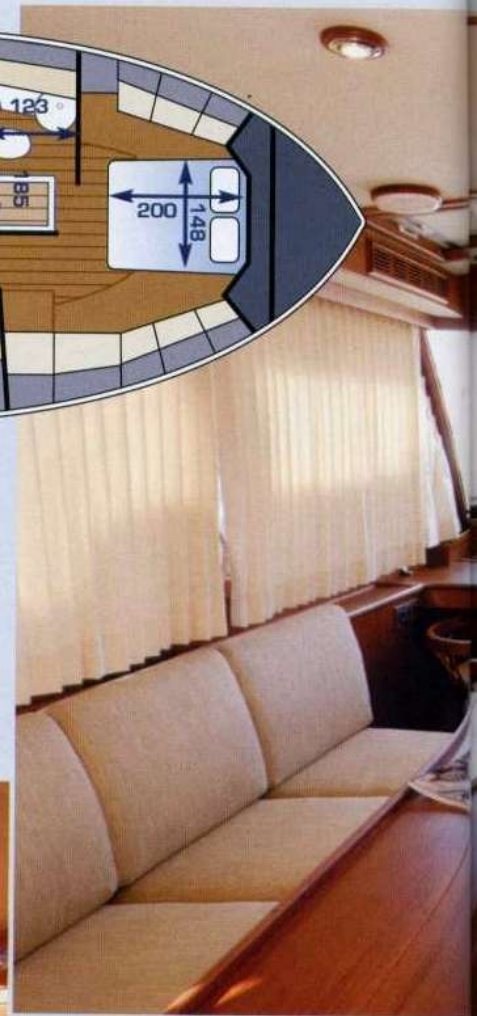




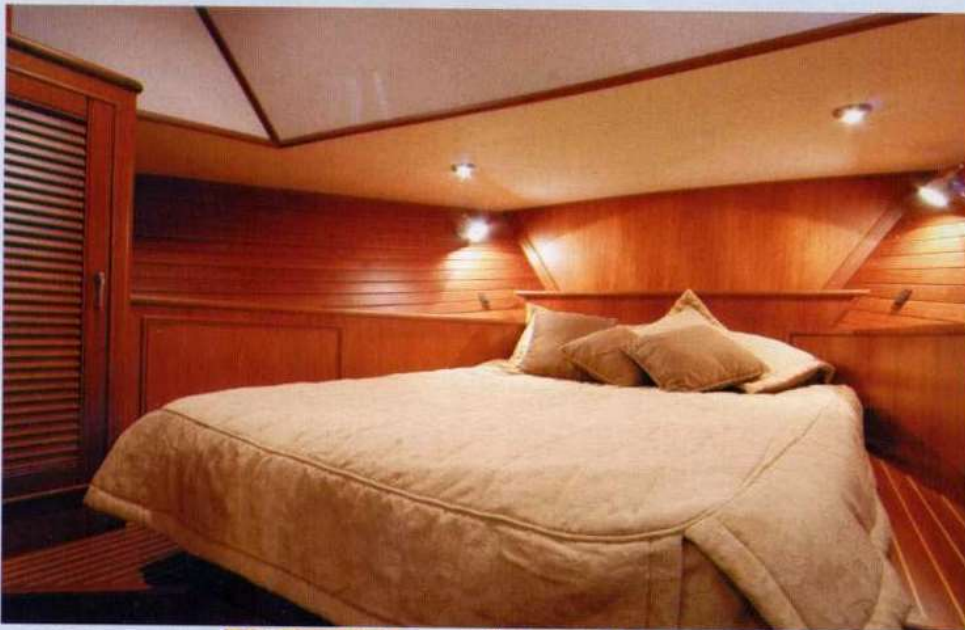
Le dimensioni sono espresse in centimetri

ALTEZZE LOCALI INTERNI

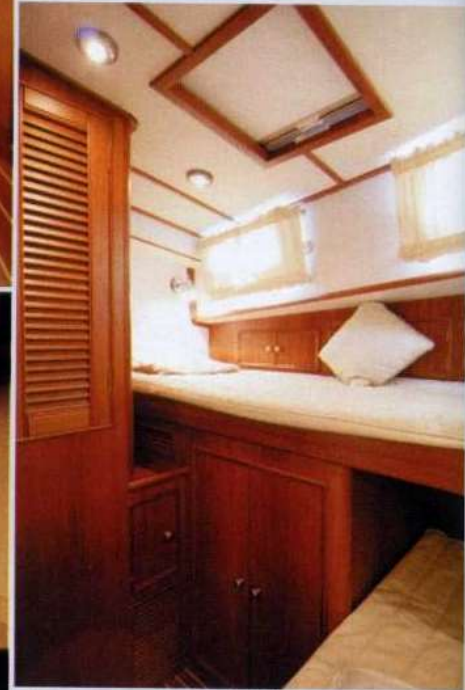
Cabina di prua	cm 197
Cabina ospiti	cm 198
Toilette armatore e ospiti	cm 197
Dinette	cm 202
Quadrato	cm 206



Sopra, accogliente e luminoso, il quadrato dispone anche di una zona dedicata al carteggio.



Sopra, la cabina armatoriale, situata a prua, è spaziosa e presenta una profusione di legno in tutto l'ambiente. A destra, la zona cucina, ben attrezzata e degna di imbarcazioni più grandi, offre numerosi vani e grandi piani di lavoro realizzati in Corian.



Sopra, la cabina ospiti ha due cuccette e buoni volumi di stivaggio per gli effetti personali.

INTERNI



Negli spazi interni si può apprezzare la pregevole lavorazione del legno, da sempre nota distintiva del marchio Grand Banks. Gli interni, realizzati interamente in teak burma di prima scelta, sapientemente abbinato a tappezzerie dai colori tenui, rievocano quell'atmosfera calda e accogliente tipica della vera tradizione marinara, senza inutili sfarzi. L'assenza di controstampi consente inoltre di personalizzare la ripartizione dei volumi a seconda delle esigenze di ogni singolo armatore. L'esemplare della prova, con un layout personalizzato, mostra grandi spazi dedicati al convivio. Il ponte principale offre infatti un living arredato da un confortevole divano a L servito da un tavolo, ovviamente in teak, con piano allungabile in modo da consentire l'allestimento di una spaziosa dinette, potendo utilizzare anche le sedie della zona di carteggio e le poltroncine mobili che completano la zona di conversazione. Di fianco al carteggio, a dritta, è sistemata la timoneria con divanetto a due posti. A un livello inferiore troviamo invece, sul lato sinistro, la cucina disposta a U che si presenta ampia e funzionale, con piani di lavoro in Corian, doppio lavello a scomparsa, 4 piastre di cottura in vetroceramica, forno combinato, due frigoriferi con freezer e generosi volumi di stivaggio per stoviglie e provviste. A dritta è stata ricavata una dinette con divanetti contrapposti e tavolo centrale, in grado di ospitare 4/6 persone comodamente sedute a tavola; all'occasione inoltre questa zona è in grado di offrire due ulteriori posti letto. La cabina prodiera, riservata all'armatoriale è servita da toilette privata con box doccia separato; un appunto va fatto allo specchio sistemato sopra al wc invece che al lavabo. A poppavia, sul lato sinistro si trova la cabina ospiti con due cuccette, servita da un bagno con accesso dal corridoio. Gli armadi delle cabine sono dotati di luce interna e di antine a persiana per una migliore circolazione d'aria e il loro rivestimento interno in cedro rosso sprigiona un gradevole profumo antitarma.



Sotto, la postazione di guida sfoggia un timone dal disegno classico e un cruscotto semplice ma con strumentazione completa.



Sopra, il locale toilette dell'armatore, così come quello ospiti, è dotato di box doccia separato. Sotto, di fianco alla cucina è stata ricavata una spaziosa dinette per sei persone.



Elena Gaggini

(segue da pag. 106)

che con motorizzazioni contenute e quindi con consumi ridotti. La guida risulta inoltre gradevole, facile e sicura in ogni condizione di mare. Stabilità e spinta idrodinamica sono garantiti da due pattini di sostentamento e da uno spigolo ad ala rovesciata per parte. L'assenza di controstampi e di paratie strutturali consente di personalizzare la ripartizione dei volumi interni, a seconda delle esigenze di ogni singolo armatore. Il cantiere suggerisce diverse soluzioni, con due o tre cabine e con zona ufficio o dinette trasformabile sul ponte inferiore.



In quadrato, un'apertura a pagliolo permette di accedere alla cala motori.

COSTRUZIONE ★★★★★

Per la costruzione dell'opera viva il cantiere ha adottato la soluzione del laminato pieno, con una solida struttura di rinforzo iniettata di schiume poliuretane a cellula chiusa, opportunamente fazzolettata allo scafo. Per l'opera morta e la coperta è stata invece preferita la tecnica del sandwich con anima in Pvc. In questo modo si ottiene un migliore isolamento termoacustico e al contempo si contengono i pesi in modo da mantenere basso il baricentro e di conseguenza avere una maggiore stabilità in navigazione. Per ottenere un manufatto con elevate prestazioni meccaniche e quindi molto robusto e resistente, nella specifica della laminazione sono previsti strati alternati di tessuti biassiali e unidirezionali sovrapposti. Per incrementare la resistenza, i tessuti unidirezionali rivestono anche le facce superiori dei longheroni. La resina impiegata per impregnare i vari strati è del tipo poliestere isoftalico, in modo da garantire una buona protezione contro gli spiacevoli fenomeni dell'osmosi. Un'ulteriore barriera con-

LA PROVA TECNICA

DATI BARCA

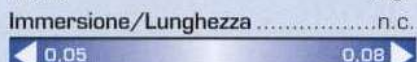
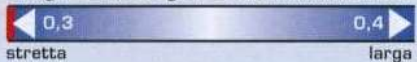
Lunghezza ftm 17,83
Lunghezza omologazionem 16,38
Larghezzam 4,97
Pescaggiom 1,36
Dislocamento a vuotokg 23636
Motorizzazionecv 800x2
Serbatoio carburantelt 3540
Serbatoio acqualt 757
Posti letto4+2
Portata persone14
Categoria di progettazioneB
Costruita daGrand Banks
Importata daPassepartout Yachting
Corso Italia 13, 58015 Orbetello (GR), tel. 0564 860235, fax 0564 860870.	

L'ANALISI DELLA CARENA

Lo scafo di questa barca vanta volumetrie immerse piuttosto importanti, pur mantenendo un bordo libero abbastanza basso, uno slancio di prua non molto inclinato, lo specchio di poppa con leggera angolazione rovescia e le fiancate poco svasate. La carena è comunque ben studiata, con un angolo del fondo di 27° a prua e una V di poppa, che con i suoi 20°, è relativamente profonda. Nonostante il rapporto peso/potenza non sia dei più vantaggiosi, questa imbarcazione raggiunge velocità discrete, ha un comportamento molto stabile in tutte le condizioni e un ottimo comfort di bordo. Questo è dovuto anche alla posizione del baricentro, che è molto basso e arretrato. Buona la manovrabilità e l'efficienza delle eliche nei semitunnel.

RAPPORTI DI FORMA

Immersione scafo n.c.
Dislocamento provakg 26700 (effettivo peso della barca in prova)
Larghezza/Lunghezza0,297



Immersione/Lunghezzan.c.
Dislocamento relativo169 (Per valutare il peso di una imbarcazione è necessario rapportarlo alla sua lunghezza: per maggiore rigore matematico, la lunghezza viene convertita in piedi, divisa per 100 ed elevata al cubo).

PREZZI

2x800 cv Caterpillar\$ 1.319.600
Con dotazioni standard, Iva esclusa.	

DOTAZIONI DI SERIE

Verricello elettrico, ancora e catena - Elica di prua - Strumentazione elettronica - Impianto acqua calda con boiler - Impianto stereo Bose - Televisore Lcd con Dvd - Spiaggetta poppiera e pozzetto in teak - Cuscineria prendisole - Flap elettroidraulici - Impianto acque nere - Doccetta esterna - Paglioli interni in teak - Lavatrice asciugatrice - Generatore - Impianto aria condizionata reversibile - Impianto cambio olio - 2 frigoriferi con freezer.

OPTIONAL

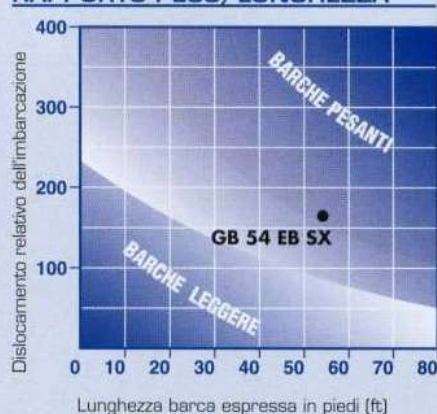
Passerella idraulica - Pilota automatico - Lavastoviglie.

RAPPORTO PESO/POTENZA

Il rapporto calcolato è stato ricavato dividendo il dislocamento massimo fornito dal cantiere con la potenza del motore. I parametri del calcolo sono dunque 29776 kg divisi per la potenza installata, 1600 cv.

Grand Banks 54 EB SX	18,61	
15 Alto	10 Medio	5 Basso

RAPPORTO PESO/LUNGHEZZA



(Per valutare il peso di una imbarcazione è necessario rapportarlo alla sua lunghezza: per maggiore rigore matematico, la lunghezza viene convertita in piedi, divisa per 100 ed elevata al cubo).

PRESTAZIONI MISURATE

Condizioni del test	
Velocità del vento reale15/18 nodi
Stato del maremosso 2m di onda
Temperatura dell'aria24 °C
Carburantelt 1300
Acqualt 700
Equipaggio imbarcato5 persone
Pulizia carenabuona
Motorizzazione installatacv 800x2

NOTA: considerare tutti i dati in relazione alle condizioni del test

Strumentazioni usate

Gps Garmin 12

RadioShack Level Sound

Giri al minuto/velocità	
1800 giri20,0 nodi
2000 giri23,7 nodi
2150 giri25,7 nodi
Consumi dei motori	
Giri al minlitri x ora
1800 giri160
2000 giri210
2150 giri250

Dati approssimati forniti dal cantiere

Autonomia teorica in ore (con riserva 10%)	
1800 giri19 ore 54'
2000 giri15 ore 09'
2150 giri12 ore 44'

RUMOROSITÀ A MOTORE

Pozzetto	
1800 giri87 dbA
2000 giri88 dbA
Quadrato	
1800 giri81 dbA
2000 giri83 dbA
Cabina di prua	
1800 giri78 dbA
2000 giri81 dbA

GRAND BANKS 54 EB SX



Sopra, il Grand Banks 54 EB SX è forte di una prestante carena, in grado di affrontare con agio e sicurezza anche impegnative condizioni di mare. La generosa riserva di carburante, 3540 litri, garantisce una grande autonomia di navigazione.

tro l'osmosi è costituita dal gelcoat neopentilico, noto anche per le sue elevate doti di resistenza ai raggi UV. Da notare inoltre la pregevole lavorazione del legno, tutto teak burma di prima scelta, da sempre nota distintiva e fiore all'occhiello del marchio Grand Banks.

IMPIANTISTICA ★★★★★

Come vuole la tradizione del cantiere, anche sul Grand Banks 54 EB SX si può apprezzare la particolare cura posta nella scelta e nell'installazione dell'impiantistica di bordo che risulta ben distribuita e facilmente ispezionabile grazie alle numerose aperture ricavate a pagliolo. Dal pozzetto poppiero si accede alla sala macchine che per dimensioni e impianti è degna dei più grandi motoryacht. A portata di mano le prese a mare con relativi filtri e i doppi prefiltri gasolio Racor per ogni motore, muniti di bypass, a garanzia della massima sicurezza in navigazione. Degna di nota la riserva carburante di 3540 litri. L'impianto di carburante prevede un serbatoio poppiero, sotto al

pozzetto, da 2740 litri che alimenta motori e generatore e un secondo serbatoio da circa 800 litri, posto in baricentro a proravia della sala macchine, con la funzione di "riserva" e dotato di una pompa di trasferimento che all'occorrenza convoglia il carburante al serbatoio principale. Non trascurabile anche la riserva di acqua dolce di 757 litri, ripartita in due serbatoi. Tra le dotazioni di serie segnaliamo: l'impianto di aria condizionata reversibile, il generatore da 13,5 o 11,0 kW, l'impianto per il cambio dell'olio, l'impianto stereo Bose e la lavatrice lavasciuga. Peccato però che non sia prevista la passerella elettroidraulica.

MOTORIZZAZIONE ★★★★★

L'esemplare in prova era equipaggiato con due Caterpillar 3406 E da 800 cv ciascuno, una potenza che è risultata più che adeguata per ottenere buone prestazioni anche in condizioni poco favorevoli. In alternativa il cantiere propone due Man da 800 o 900 cv o i più potenti Caterpillar C-18 da 1000 cv.

PRESTAZIONI ★★★★★

Nonostante un rapporto peso/potenza poco favorevole, il Grand Banks 54 EB SX, spinto da 1600 cv, durante il nostro test con 5 persone a bordo e condizioni meteomarine non troppo favorevoli (circa 2 m di onda e vento intorno a 15-18 nodi), ha raggiunto punte massime di 26,7 nodi a 2150 giri. Il cantiere dichiara che in migliori condizioni l'imbarcazione è in grado di toccare 30 nodi al regime massimo di 2300 giri. Buono comunque il tempo di ingresso in planata di 7,5 sec. Una volta in assetto lo scafo ha raggiunto rapidamente e in modo progressivo i massimi regimi, mantenendo velocità di crociera di tutto rispetto: 20 e 23,7 nodi rispettivamente a 1800 e 2000 giri. Da apprezzare il regime minimo di planata a 1460 giri e 12 nodi che consente di governare la barca con agio anche in condizioni di mare formato. Il passaggio sull'onda formata è risultato particolarmente morbido e rapida e precisa è la risposta ai repentini cambiamenti di rotta. Eccellente inoltre la stabilità dello scafo anche con onda al traverso e in poppa. In virata stretta, con raggio contenuto, ai massimi regimi lo scafo si comporta in maniera molto equilibrata, evidenziando una elevata stabilità trasversale. Abbiamo gradito inoltre l'estrema maneggevolezza dello scafo. ■

I MODELLI DEI CONCORRENTI A CONFRONTO

NOME	LUNG.	LARG.	DISL. (KG)	CV	MOT.	CANTIERE	PREZZO (€)
GB 54 EB SX	17,83	4,97	23636	2x800	eb	Grand Banks	\$ 1.319.600
51 Dolphin	15,85	4,90	20600	2x900	eb	Mochi Craft	n.c.
Goldstar 540	16,65	5,00	21000	2x720	eb	Cantieri Estensi	n.c.

NOTE I prezzi sono Iva esclusa. Per ulteriori informazioni consultare la rubrica "Guida all'acquisto".